

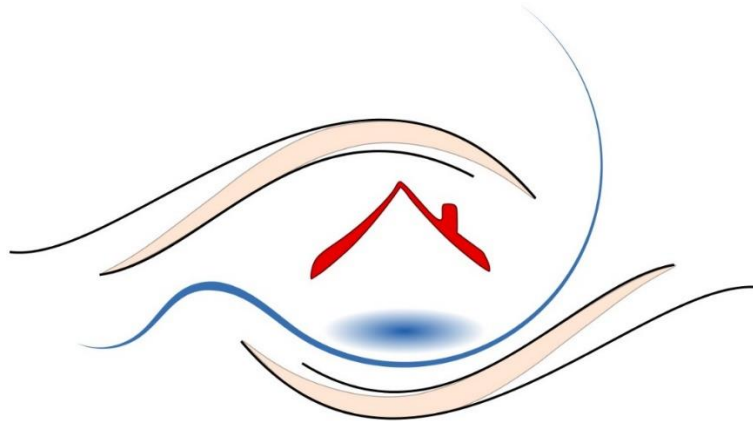
# SAPITECH

LE SPÉCIALISTE DE LA RECHERCHE  
DE FUITES NON DESTRUCTIVE

FUITES

INFILTRATIONS

TRACAGE DE RÉSEAUX



## RAPIDITE

Prise de contact clients  
sous 24H

## EFFICACITE

Rapport d'expertise  
clair sous 4 jours

## SERENITE

Budget maîtrisé

## SUPPORT

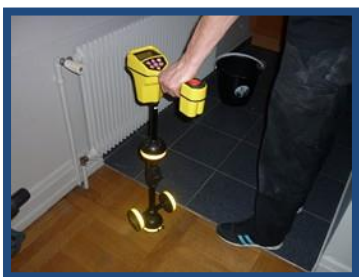
Appui technique

Nos techniciens spécialisés interviennent **rapidement et sans dommage** sur site. Ils **déterminent l'origine** des traces d'humidité, de moisissures, de surconsommation d'eau ou encore d'inondations.

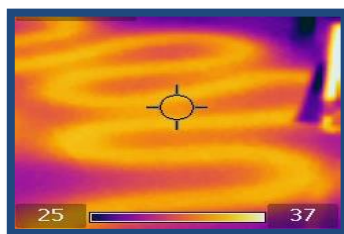
A l'issue de l'investigation, nous vous éditons **un rapport d'expertise complet** expliquant les différentes **origines** de fuites et leurs **conséquences**.

## NOS INVESTIGATIONS

### Infiltrations



- Terrasses, toits, façades, loggias...
- Souches en toiture, événements
- Ouvrants et dormants
- Drains, pieds de murs
- Cours, Jardinières



### Réseaux intérieurs/extérieurs

- Réseaux d'alimentation
- Réseaux d'évacuation
- Réseaux de chauffage : radiateurs et planchers chauffants
- Appareils sanitaires (douches, joints d'étanchéité, faïences, trop plein, membranes d'étanchéité...)
- Colonnes de chutes et tabourets d'eaux usées, d'eaux vannes et d'eaux pluviales
- Réseaux de piscines et bassins
- Phénomènes de condensation
- Recherches d'odeurs



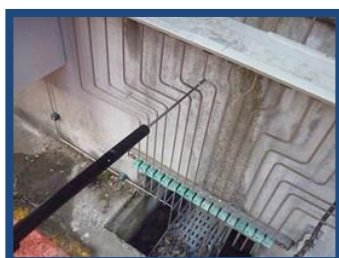
### Conséquences

- Phénomènes de condensation
- Remontées capillaires
- Pitting
- Sécheresse

## NOS PROCÉDES

Nos techniciens adaptent les procédés en fonction de la nature de la fuite. Ils relèvent l'ensemble des anomalies à traiter tout en dissociant les causes des conséquences.

- Cartographie d'humidité
- Injection de gaz traceur
- Tests pression à l'eau et au gaz
- Arrosages colorés, reproduction de toutes pluies, bouchonnages de réseaux
- Endoscopie
- Inspection vidéo
- Localisateur de réseaux et contrôle de pente
- Champs potentiel
- Thermographie
- Thermo hygrométrie, anémométrie
- Fumigation
- Sondage en cas de besoin visuel
- Contrôles visuels



## NOTRE RAPPORT

Nous éditons un rapport complet et détaillé sous 4 jours avec l'ensemble des éléments suivants :

- Les constatations (réseau concerné, éléments défectueux...)
- La cartographie d'humidité
- La méthodologie de la recherche avec les procédés utilisés
- L'origine des désordres
- Les défauts associés (défauts de pente, phénomènes de condensation, remontées capillaires, pitting et sécheresse...)
- Les préconisations
- Les photos des procédés et des résultats

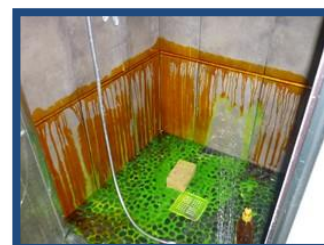


A la réception de notre rapport, nous restons disponibles pour toute question d'ordre technique

## NOTRE HISTORIQUE

Notre équipe est dotée d'un personnel minutieux formé aux techniques de recherche de fuite non destructive les plus abouties qui font leurs preuves depuis 2002.

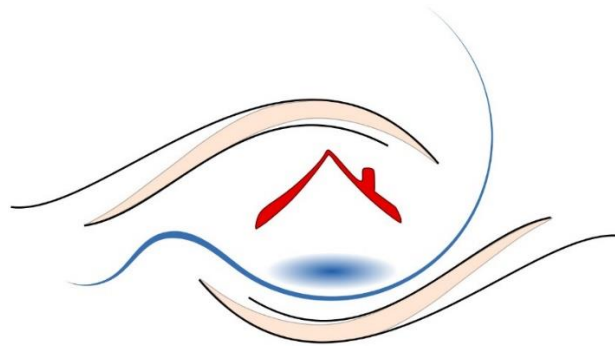
Nouvellement implanté en PACA, notre savoir-faire et nos compétences sont désormais à votre service.



# SAPITECH

---

---



**Notre accueil téléphonique est à votre service  
du lundi au vendredi  
de 8h30 à 12h et de 13h30 à 17h30**

**Tel : 09.50.64.27.75**  
**Mail : [contact@sapitech.fr](mailto:contact@sapitech.fr)**